

Andreas Franz, An der Mühle 1, 15345 Altlandsberg

Tel: 033438 517-0

Fax: 033438 517-77

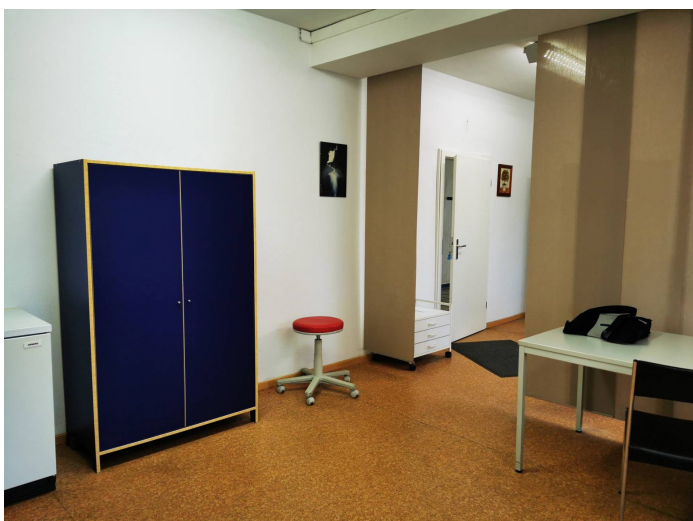
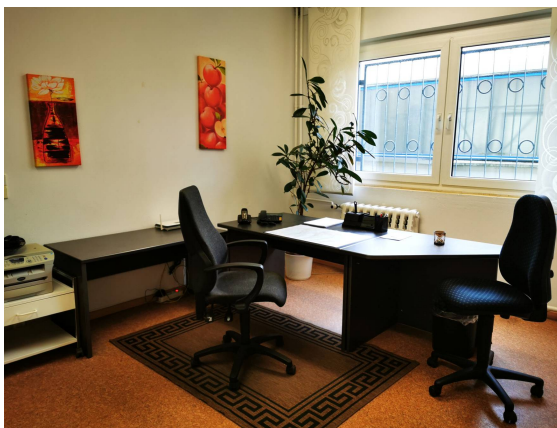
E-Mail: [info@gewerbegebiet-altlandsberg.de](mailto:info@gewerbegebiet-altlandsberg.de)

Internet: [www.gewerbegebiet-altlandsberg.de](http://www.gewerbegebiet-altlandsberg.de)

## Vermietung von Büro- und Lagerfläche

Das Objekt befindet sich im Gewerbegebiet Altlandsberg, welches komplett umzäunt ist und videoüberwacht wird. Die Mietfläche befindet sich im Erdgeschoss und ist durch zwei große Fenster angenehm beleuchtet. Der Raum ist durch eine Schiebewand teilbar und als Büro- und Lagerfläche nutzbar. Das Mobiliar kann vom Vormieter übernommen werden, wird auf Wunsch aber auch komplett entsorgt. Sie können die Räumlichkeiten jederzeit besichtigen und kurzfristig anmieten.

Mietfläche: 31,86 m<sup>2</sup>  
Kaltmiete: 4,50 €/m<sup>2</sup> Netto  
Nebenkosten: 3,19 €/m<sup>2</sup> Netto



An der Mühle 1  
15345 Altlandsberg  
Tel.: 033438/517-0  
Fax: 033438/517-77

Dipl.-Ing. Andreas Franz  
Finanzamt Strausberg  
Steuernummer: 064/220/04112

Bankverbindung:  
BLZ 10050000  
Kto.: 224 342 1537

Sparkasse Berlin  
IBAN: DE78100500002243421537  
BIC BELADEBEXXX